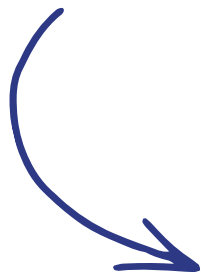


Escaneja, prem aquest codi QR o accedeix al web del COPC per a inscriure-t'hi i consultar tota la informació actualitzada



www.copc.cat/event

MÉS INFORMACIÓ

 **24 d'abril de 2026**

 **De 9 a 14 h**

 **Formació híbrida i gratuïta**

La sessió presencial serà a la seu central del COPC (C/ Rocafort, 129, Barcelona)

copc.cat

II JORNADA DE L'ESPECIALITAT EN PSICOLOGIA CLÍNICA: ACCÉS, FORMACIÓ I PRÀCTICA PROFESSIONAL

ORGANITZA:

Secció de Psicologia Clínica, de la Salut i Psicoteràpia del COPC i el Grup de treball Psicòlegs clínics i residents en psicologia clínica que treballen en l'àmbit sanitari públic

COMITÈ ORGANITZADOR

Laura Blanco Presas

Noelia Domínguez

Ana López Lazcano

Marta Mónica Sánchez Rodríguez



Col·legi Oficial de
Psicologia de Catalunya

40
anys COPC

9.15 – 9.30 h | Inauguració de la Jornada

Dolors Liria, vicedegana del COPC
Carmen Ferrer, presidenta de la Secció de Psicologia Clínica, de la Salut i Psicoteràpia del COPC
Representants del comitè organitzador

9.30 – 10.30 h | Ponència: Especialització i qualitat assistencial

Moderadora: **Marta Mònica Sánchez**

Competències de l'especialista en psicologia clínica i situació actual.
Ponent: **M. José Miñano**

10.30 – 11.30 h | Taula rodona: Com preparar-se per al PIR sense perdre el nord

Moderadora: **Laura Blanco**

Preparació de l'examen PIR: metodologies d'estudi i factors d'èxit.
Ponent: **Bernat Carreras**

Camí al PIR: reflexions i vivències d'una estudiant.
Ponent: **Marina Andreu**

11.30 – 12 h | Descans

12 – 13 h | Taula rodona: L'experiència com a resident en psicologia clínica

Moderadora: **Noelia Domínguez**

Rotacions, experiències, forteses i febleses. Importància de l'autocura.

Ponents: **Gemma Vázquez, Carla Mariscal, Mariona Aparicio**

13 – 14 h | Taula rodona: La pràctica assistencial diària de l'especialista en diferents àmbits

Moderadora: **Ana López Lazcano**

Intervenció especialitzada en l'àmbit de la salut de la dona: endometriosi, reproducció assistida, gestació d'alt risc i dol perinatal.
Ponent: **Aida Mallorquí**

La psicologia clínica infantojuvenil: importància de parar atenció als contextos.
Ponent: **Sara Pla**

Pros i contres de treballar en l'àmbit públic versus el privat: anàlisi d'una experiència personal.
Ponent: **Núria Palau Ortega**

Cloenda

